

UN PATCHWORK MULTILINGUE :

ÉTAT DES LIEUX DE L'INDEXATION MATIÈRE DANS LES BIBLIOTHÈQUES D'ENSEIGNEMENT SUPÉRIEUR SUISSES



(Louro 2021)

h e p i a

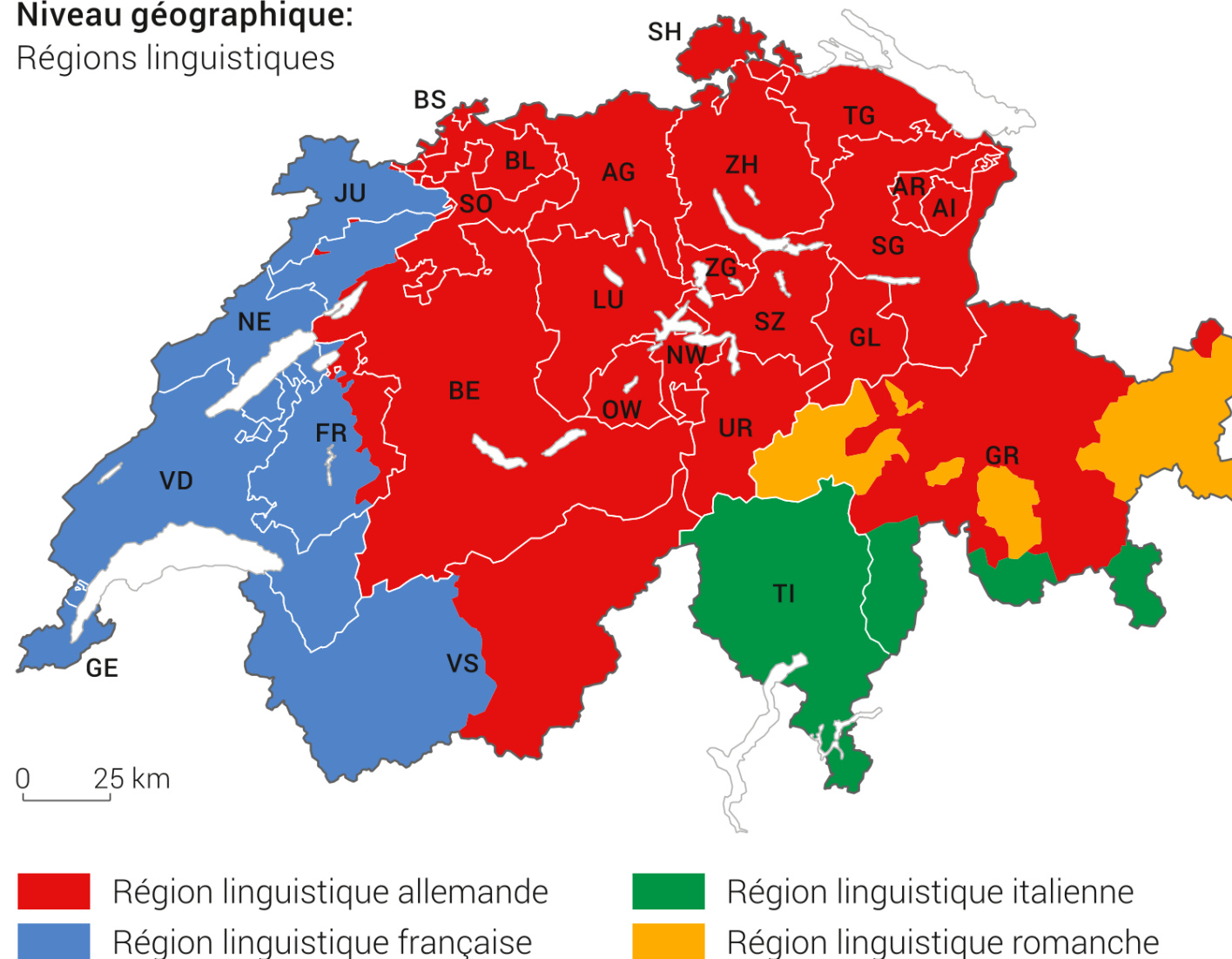
Haute école du paysage, d'ingénierie
et d'architecture de Genève

Hes·SO GENÈVE
Haute Ecole Spécialisée
de Suisse occidentale

INTRODUCTION

Les quatre régions linguistiques de la Suisse

Niveau géographique:
Régions linguistiques





INTERNATIONAL • SUISSE

En Suisse, les querelles linguistiques sèment la discorde

Par Eric Collier (envoyé spécial à Fribourg, Saint-Gall, Saint-Ursanne et Zurich)

Publié le 18 octobre 2025 à 10h00, modifié le 20 octobre 2025 à 11h36

🔊 Lecture 7 min.

REPORTAGE | Le recul de l'âge de l'apprentissage du français dans certains cantons germanophones provoque un nouvel épisode de tensions au sein de ce pays aux quatre langues officielles. La jeune génération se tourne vers l'anglais plutôt que vers l'idiome du voisin.



PRÉSENTATION GÉNÉRALE

- Historique de l'indexation matière
- Situation actuelle dans les bibliothèques académiques suisses
- Axes de développement
- Conclusion

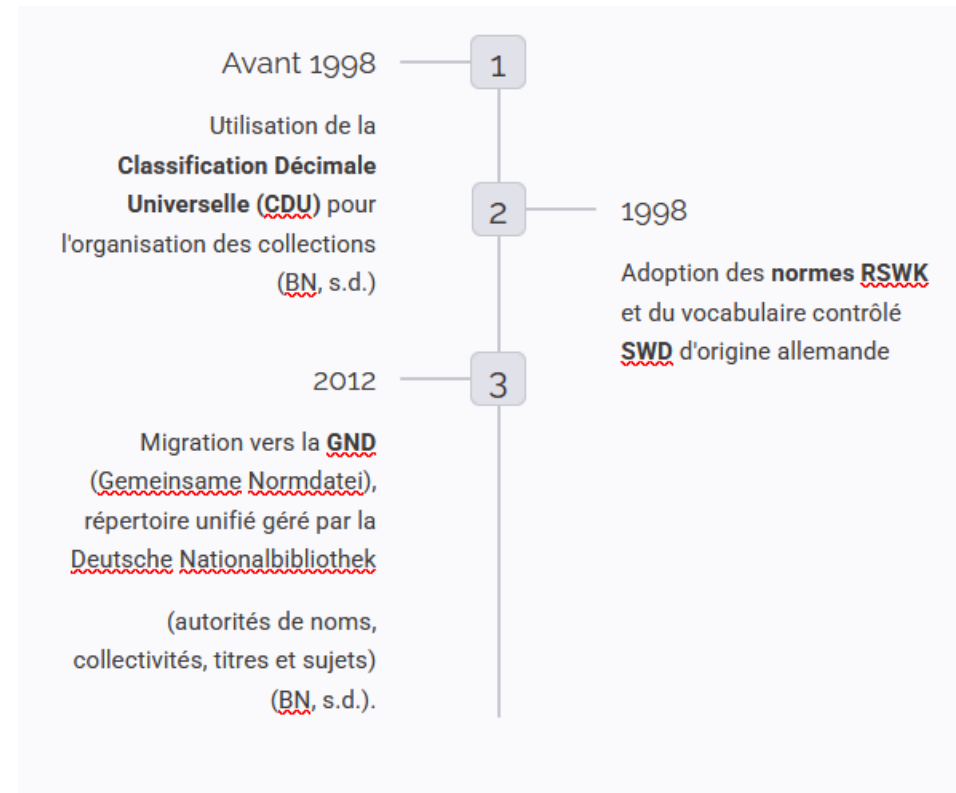
(Photos de presse et espaces de couleur à la Bibliothèque de Suisse, s.d.)

HISTORIQUE DE L'INDEXATION MATIÈRE



(Swiss National Library Bern - PROJECTS - Christ & Gantenbein, s.d.)

BIBLIOTHÈQUE NATIONALE SUISSE : ÉVOLUTION DES NORMES ET OUTILS





(Le Rolex Learning Center, s. d.)

BIBLIOTHÈQUES ACADÉMIQUES

- Les grands réseaux de bibliothèques suisses (RERO, IDS et NEBIS) ont développé ou maintenu leurs propres modes d'indexation.
- Pour RERO, un manuel de catalogage inspiré de RAMEAU structure la pratique depuis les années 1980.
- En Suisse alémanique, la diversité a longtemps prévalu avec de nombreux systèmes différents, même si l'utilisation du SWD/RSWK a été promue après son adoption par la BNS.

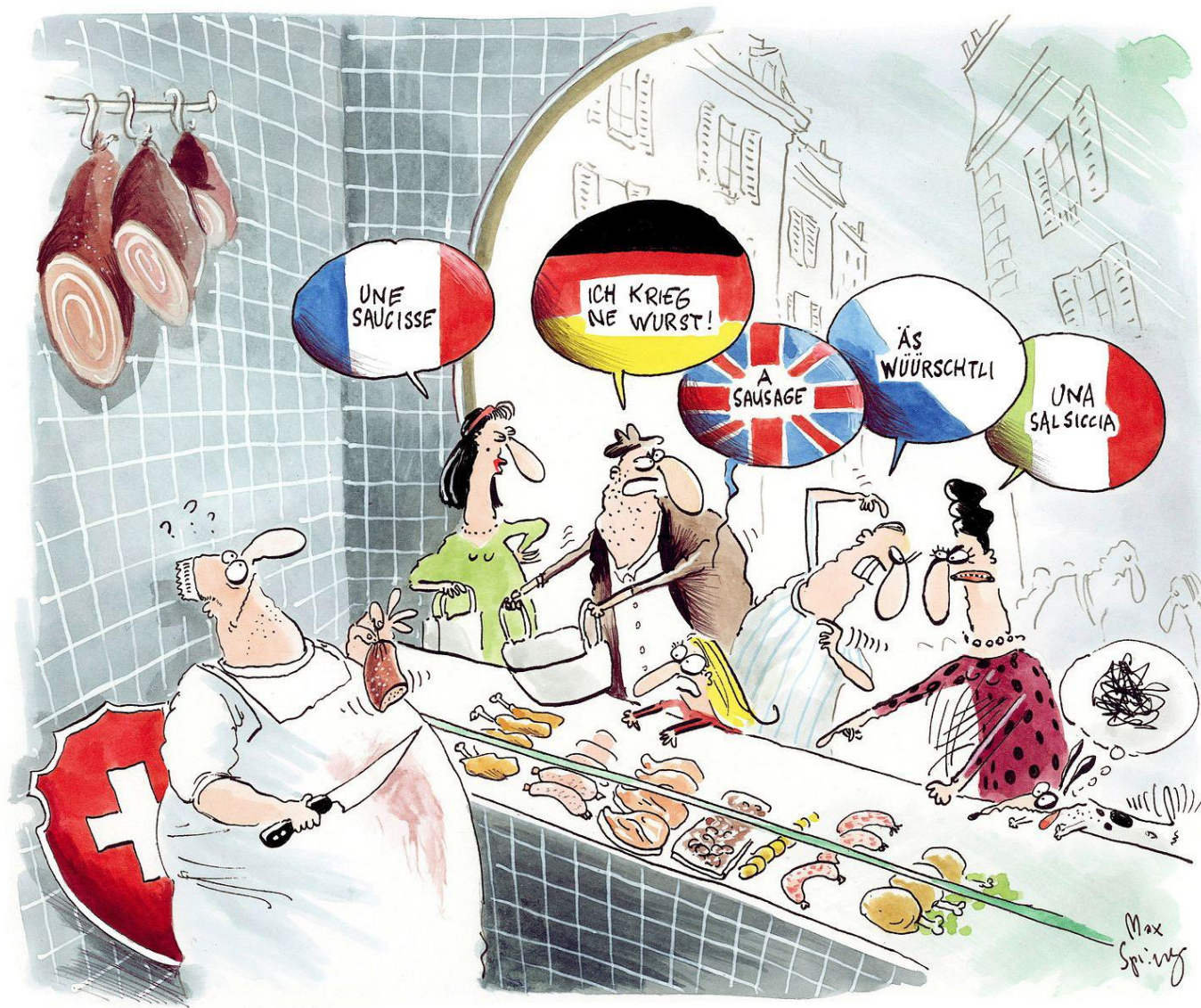


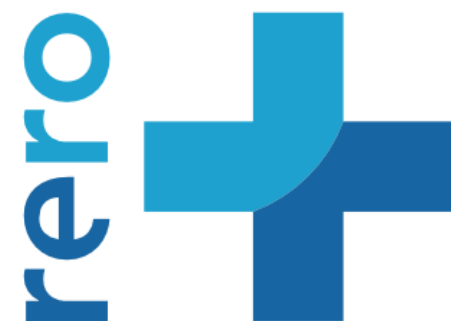
(Zentrum Campus, s. d.)

BIBLIOTHÈQUES ACADÉMIQUES

- L'indexation matière ETHUDK (ETH Universelle Dezimalklassifikation) à l'ETH Zurich est le résultat d'un développement local, pensé pour répondre aux besoins spécifiques de l'institution.
- ETHUDK diffère de la CDU par une simplification de certaines classes et une adaptation des subdivisions, afin d'intégrer les besoins interdisciplinaires des sciences de l'ingénieur et de la recherche contemporaine.
- ETHUDK a l'avantage d'être trilingue (Allemand, français, anglais)

SITUATION ACTUELLE DANS LES BIBLIOTHÈQUES ACADÉMIQUES SUISSES





SLSP

Swiss Library
Service Platform



Renouvaud

Réseau vaudois
des bibliothèques

RÉSEAUX ET COORDINATION

En Suisse romande, **RERO+** (centre de compétences et de services aux bibliothèques romandes), le **réseau SLSP** (Swiss Library Service Platform) et **Renouvaud** collaborent à travers le **Groupe Indexation Romande (GIR)** pour assurer une cohérence dans l'usage du référentiel **IdRef** (autorités françaises gérées par l'ABES) (*Organisation de l'indexation romande*, s.d.).

Les coordinateurs d'indexation matière assurent la formation, la validation des propositions RAMEAU et la liaison avec la BnF pour les mises à jour (*Organisation de l'indexation romande*, s.d.).



TRANSITION VERS IDREF

Les réseaux **Renouvaud**, **SLSP** et **RERO+** ont mené un vaste chantier d'alignement de leurs autorités locales vers **IdRef**, appelé « idréfisation ». Ce projet a mobilisé plus de 100 professionnels et permis d'aligner plus de 60 % des autorités locales (*Aligner ses autorités locales vers IdRef : un chantier pharaonique !*, 2025)

Enrichissement et création de données

Des efforts supplémentaires visent à enrichir et à créer des autorités qui n'ont pas d'équivalent dans IdRef, afin d'améliorer le référentiel.



SITUATION ACTUELLE

- **Fragmentation** : Multiplicité des systèmes d'indexation coexistants
- **Interopérabilité** : Défis de communication entre réseaux linguistiques
- **Harmonisation** : Mouvements vers des standards communs

(University library - under construction - projects - Fruehauf, Henry & Viladoms, s.d.)

```

leader 03174nam a2200577 c 4500
001 991051915099705501
005 20250925091924.0
008 161121t20172017xxua f b||| 000 0 eng|d
010 ##$a2016948687
020 ##$a9780890545393 $qbroché
020 ##$z9780890545416 $qOnline
035 ##$a(swissbib)204431387-41slsp_network
035 ##$a204431387 $9ExL
035 ##$a(NEBIS)010886245EBI01
040 ##$aCOO $bfre $erda $dCH-ZuSLS
050 #4$aQR351 $b.D47 2017
082 74$a580 $223sdb
245 00$aDetection of plant-pathogenic bacteria in seed and other planting material $cedited by M'Barek Fatmi, Ron R. Walcott, Norman W. Schaad
250 ##$aSecond edition
264 #1$aSt. Paul, Minnesota $bAmerican Phytopathological Society, APS Press $c[2017]
264 #4$c0 2017
300 ##$axi, 360 pages $billustrations $c28 cm
336 ##$btxt $2rdacontent
337 ##$bn $2rdamedia
338 ##$bnc $2rdacarrier
500 ##$aFirst edition published 1989
504 ##$aBibliographie en fin de chapitres
520 ##$aThe all-new second edition is an easy-to-use lab manual that describes and illustrates the latest methods for detecting a wide range of
650 #0$aSeeds $xMicrobiology $vLaboratory manuals
650 #0$aPhytopathogenic bacteria $vLaboratory manuals
650 #0$aBacteriology $xCultures and culture media
650 #7$aBAKTERIELLE PFLANZENKRANKHEITEN (PHYTOPATHOLOGIE) $9ger $0(ETHUDK)000031269 $2ethudk
650 #7$aMALADIES BACTÉRIENNES DES PLANTES (PHYTOPATHOLOGIE) $0(ETHUDK)000031269 $9fre $2ethudk
650 #7$aBESTIMMUNG UND BESTIMMUNGSVERFAHREN (MIKROBIOLOGIE) $9ger $0(ETHUDK)000021311 $2ethudk
650 #7$aIDENTIFICATION/MICRO-ORGANISMES (MICROBIOLOGIE) $0(ETHUDK)000021311 $9fre $2ethudk
650 #7$aPHYTOMEDIZINISCHE DIAGNOSTIK + IDENTIFIKATION DER SCHADURSACHEN (PHYTOMEDIZIN) $9ger $0(ETHUDK)000031244 $2ethudk
650 #7$aDIAGNOSTIC DES ENNEMIS DES PLANTES + IDENTIFICATION DES ENNEMIS DES PLANTES (PHYTIATRIE) $0(ETHUDK)000031244 $9fre $2ethudk
650 #7$aSAATGUT + PFLANZGUT (KULTURPFLANZEN) $9ger $0(ETHUDK)000031092 $2ethudk
650 #7$aSEMENCES + PLANTS (PLANTES CULTIVÉES) $0(ETHUDK)000031092 $9fre $2ethudk
650 #7$aSAMENBÜRTIGE PFLANZENKRANKHEITEN UND -SCHÄDLINGE (PHYTOMEDIZIN) $9ger $0(ETHUDK)000049470 $2ethudk
650 #7$aMALADIES ET RAVAGEURS DES PLANTES TRANSMISES PAR LES SEMENCES (PHYTIATRIE) $0(ETHUDK)000049470 $9fre $2ethudk
650 #7$aPlantes $xMaladies $0(IDREF)027458261 $2idref
650 #7$aMicroorganismes $0(IDREF)027658678 $2idref
650 #7$aEnnemis des cultures $0(IDREF)029011337 $2idref
650 #7$aSemences $0(IDREF)027313999 $2idref
655 #7$aManuels de laboratoire $0(IDREF)027792587 $2idref
700 1#$aFatmi, M'Barek $4edt
700 1#$aWalcott, Ron R. $4edt
700 1#$aSchaad, Norman W. $0(IDREF)077825594 $4edt
856 4#$3Titelblatt und Inhaltsverzeichnis $uhttps://toc.library.ethz.ch/objects/pdf03/e05_978-0-89054-539-3_01.pdf $qpdf
949 ##$ahttps://toc.library.ethz.ch/objects/pdf03/e05_978-0-89054-539-3_01.pdf
990 ##$aE41 $b2025/09 $cE41agro $9local

```

COHABITATION DES RÉPERTOIRES D'AUTORITÉS

Dans le réseau SLSP, 4 voire plus de répertoires peuvent cohabiter :

- IdRef : Bibliothèques francophones
- GND : Bibliothèques germanophones
- SBT11 : Bibliothèques italophones
- ETHUDK : Répertoire trilingue (allemand, français, anglais) des bibliothèques de l'École polytechnique fédérale de Zurich

610 27\$aPark Associati (Milan, Lombardie, Italie) \$0(IDREF)269975934 \$2idref
610 27\$aPark Associati \$2gnd \$0(DE-588)1176444093
650 #7\$aArchitecture \$y21e siècle \$0(IDREF)160694876 \$2idref
650 #7\$aReconversion (architecture) \$0(IDREF)027730468 \$2idref
650 #7\$aConstructions \$xRéfection \$0(IDREF)02776091X \$2idref
650 #7\$aNutzungsänderung \$2gnd \$0(DE-588)4042840-0
650 #7\$aArchitektur \$2gnd \$0(DE-588)4002851-3
650 #7\$aNUTZUNGSÄNDERUNG (GEBÄUDE) \$9ger \$0(ETHUDK)000035476 \$2ethudk
650 #7\$aARCHITEKTUR DES EINUNDZWANZIGSTEN JAHRHUNDERTS \$9ger \$0(ETHUDK)000062434 \$2ethudk
650 #7\$aMAILAND, STADT (ITALIEN) \$9ger \$0(ETHUDK)000003650 \$2ethudk
650 #7\$aABBILDUNGEN UND BILDWERKE (DOKUMENTENTYP) \$9ger \$0(ETHUDK)000000115 \$2ethudk
651 #7\$aMilan (Italie) \$0(IDREF)071586709 \$2idref
655 #7\$aOuvrages illustrés \$0(IDREF)027791491 \$2idref
655 #7\$aBildband \$2gnd-content

AXES DE DÉVELOPPEMENT



ENRICHISSEMENT AUTOMATIQUE

- Face à la **surabondance des ressources** et à la **diversité des métadonnées**, l'enrichissement automatique de l'indexation est exploré comme solution complémentaire à l'indexation manuelle (Hertig 2020).
- Cette approche permettrait de **gagner en efficacité** tout en maintenant une certaine qualité, en s'appuyant sur des algorithmes capables d'extraire des mots-clés pertinents à partir du contenu (Hertig 2020).
- **Indexation plus rapide et homogène** : L'enrichissement automatique permet une indexation plus rapide et plus uniforme, adaptée aux besoins des utilisateurs.
- Les premiers tests **d'indexation dopée à l'IA** au sein du réseau SLSP ne sont pas concluants.



INTEROPÉRABILITÉ ET WEB DE DONNÉES

- L'intégration d'identifiants comme ceux d'**IdRef** ouvre la voie à des usages enrichis : liens vers **Wikidata**, **Patrimoine**, ou le **Dictionnaire historique de la Suisse** [3].
- Cela s'inscrit dans une logique de **web sémantique**, où les données bibliographiques deviennent interconnectées et réutilisables à grande échelle.
- **Metagrid** exploite les identifiants IdRef pour fournir des liens vers des ressources complémentaires, améliorant ainsi l'accès aux données centré sur l'utilisateur (humanités et sciences sociales)



INCLUSION ET VOCABULAIRE CRITIQUE

Des réflexions émergent autour de l'usage de **langages inclusifs** et de **thésaurus critiques**, notamment pour mieux représenter les diversités culturelles, de genre ou sociales dans les vedettes-matière.

Remise en question des vocabulaires traditionnels :

Les vocabulaires contrôlés traditionnels sont remis en question car ils sont normatifs et mal adaptés aux changements sociétaux.

Alternatives participatives et flexibles

Des initiatives telles que Critcat et le tagging participatif offrent des options plus flexibles et démocratiques pour l'indexation.

CONCLUSION



SYNTHÈSE ET PERSPECTIVES

Pratiques d'indexation collaborative

Les bibliothèques universitaires suisses utilisent une indexation collaborative standardisée intégrant des fichiers d'autorité mondiaux tels que GND et IdRef

Coordination des réseaux universitaires

Des réseaux tels que SLSP et Renouvaud, avec l'aide de RERO+, coordonnent les efforts d'indexation et le partage des ressources entre les bibliothèques suisses.

Progresser grâce à l'automatisation et aux données liées

Les projets se concentrent sur l'alignement, l'enrichissement automatique et l'ouverture des données pour une meilleure interopérabilité.

Défis et perspectives d'avenir

Les bibliothèques suisses sont confrontées à des défis techniques, organisationnels et sociétaux, mais disposent des outils et des compétences nécessaires pour améliorer l'efficacité de l'indexation.

Références

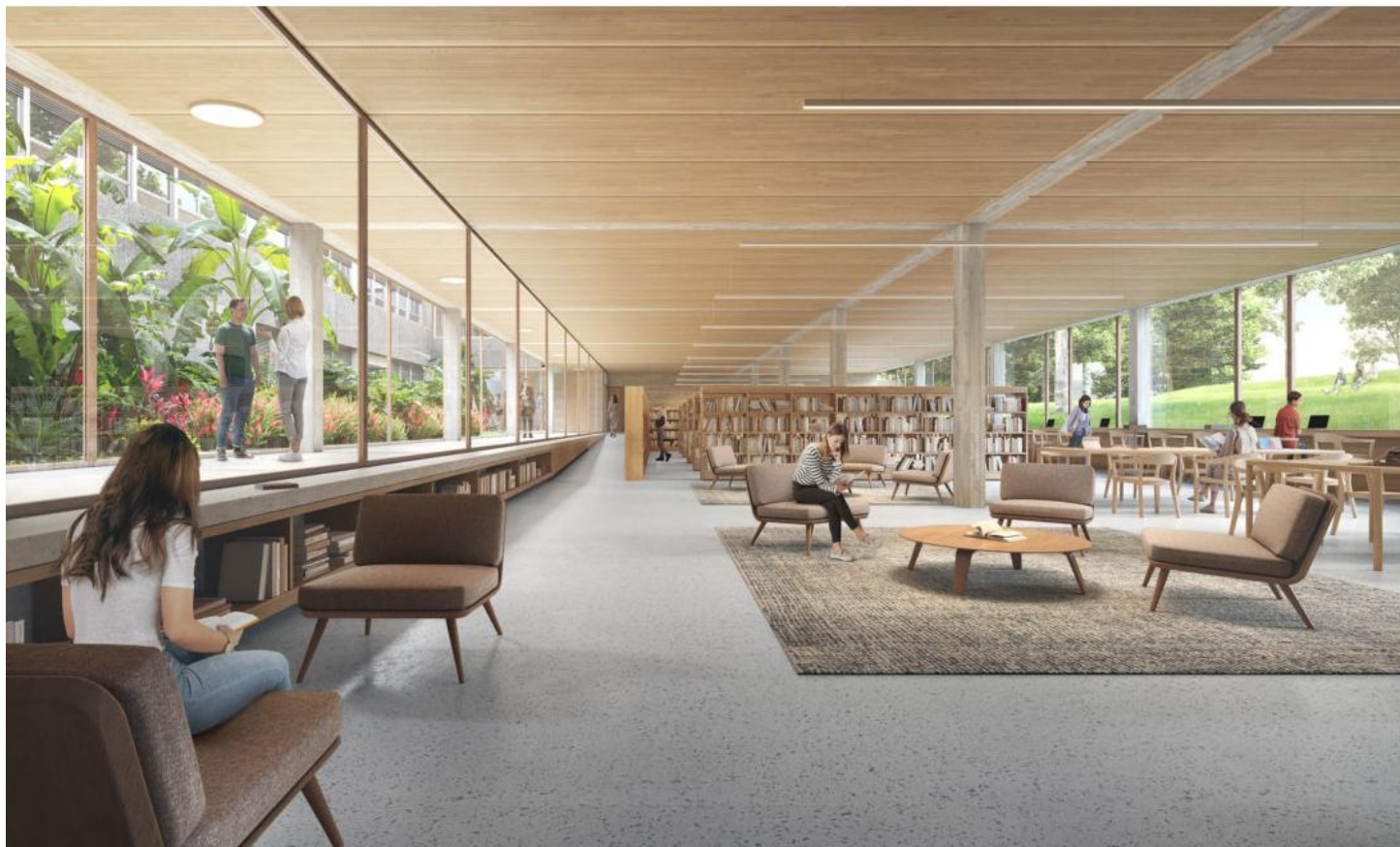
- Aligner ses autorités locales vers IdRef : un chantier pharaonique !, *2025BCUL* [en ligne]. Disponible à l'adresse : <https://www.bcu-lausanne.ch/blog-renouvaud/aligner-ses-autorites-locales-vers-idref-un-chantier-pharaonique/> [consulté le 7 novembre 2025].
- BN, Bibliothèque nationale suisse. Indexation matières. [en ligne]. Disponible à l'adresse : <https://www.nb.admin.ch/snl/fr/home/fachinformationen/erschliessen/sacherschliessung.html> [consulté le 7 novembre 2025].
- COLLIER, Éric, 2025. En Suisse, les querelles linguistiques sèment la discorde. [en ligne]. 18 octobre 2025. Disponible à l'adresse : https://www.lemonde.fr/international/article/2025/10/18/en-suisse-les-querelles-linguistiques-sement-la-discorde_6647995_3210.html [consulté le 13 novembre 2025].
- HERTIG, Michael, 2020. L'enrichissement automatique de l'indexation dans le réseau Renouvaud. . Vol. 6. DOI <http://dx.doi.org/10.18755/iw.2020.16>.
- Organisation de l'indexation romande, *RERO+ Documentation* [en ligne]. Disponible à l'adresse : <https://wiki.rero.ch/fr/bib/indexation-romande/organisation> [consulté le 7 novembre 2025].



(HEPIA | Bienvenue, s. d.)

Images

- Extension du centre Horticole de Lullier – Pierre-Alain Dupraz Architectes, [en ligne]. Disponible à l'adresse : <https://www.padupraz.ch/projets/extension-du-centre-horticole-de-lullier/> [consulté le 7 novembre 2025].
- HEPIA | Bienvenue, [en ligne]. Disponible à l'adresse : <https://www.hesge.ch/hepia/> [consulté le 6 novembre 2025].
- Le Rolex Learning Center, *EPFL* [en ligne]. Disponible à l'adresse : <https://www.epfl.ch/campus/visitors/fr/batiments/rolex-learning-center/> [consulté le 6 novembre 2025].
- Les quatre régions linguistiques de la Suisse | Map, *2022Federal Statistical Office* [en ligne]. Disponible à l'adresse : <https://www.bfs.admin.ch/asset/en/23366957> [consulté le 13 novembre 2025].
- LOURO, Rafael Fernández, 2021. Multilinguisme en Suisse, Mehrsprachigkeit in der Schweiz, Plurilinguismo in Svizzera. *Idiomas RalFer* [en ligne]. 12 juin 2021. Disponible à l'adresse : <https://idiomasralfer.wordpress.com/2021/06/12/multilinguisme-en-suisse-mehrsprachigkeit-in-der-schweiz-plurilinguismo-in-svizzera/> [consulté le 10 novembre 2025].
- Photos de presse et espaces de couleur à la Bibliothèque de Suisse, *ActuaLitté.com* [en ligne]. Disponible à l'adresse : <https://actualitte.com/article/118516/expos/photos-de-presse-et-espaces-de-couleur-a-la-bibliotheque-de-suisse> [consulté le 10 novembre 2025].
- Swiss National Library Bern - PROJECTS - Christ & Gantenbein, [en ligne]. Disponible à l'adresse : <https://www.christgantenbein.com/projects/swiss-national-library-bern> [consulté le 13 novembre 2025].
- University library - under construction - projects - Fruehauf, Henry & Viladoms, [en ligne]. Disponible à l'adresse : <https://fhvarchitects.ch/en/projects/under-construction/unitheque> [consulté le 10 novembre 2025].
- Zentrum campus, *ETH Zurich* [en ligne]. Disponible à l'adresse : <https://ethz.ch/en/campus/access/zentrum.html> [consulté le 6 novembre 2025].



(Extension du centre Horticole de Lullier – Pierre-Alain Dupraz Architectes)

